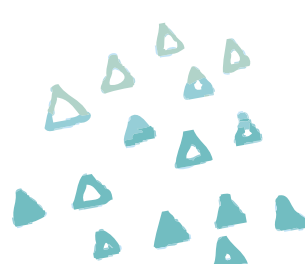




こんにちは、いたばし社協です

マイタウン
My Town



vol. 135

令和8年1月1日発行

いたばし社協だより

社会福祉法人 板橋区社会福祉協議会

〒173-0004 板橋区板橋二丁目65番6号 板橋区情報処理センター内

開所時間／月～金(祝・年末年始休) 9時～17時

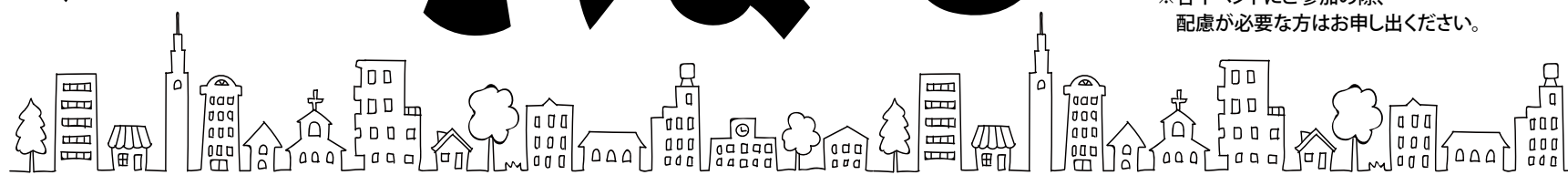
TEL: 03-3964-0235 (代表) FAX: 03-3964-0245

Email: info@itabashishakyo.jp

HP: https://www.itabashishakyo.jp/

いたばし社協

※各イベントにご参加の際、
配慮が必要な方はお申し出ください。



あけましておめでとうございます。
皆さまにおかれましては健康やかに新春をお迎えのことと心からお慶び申し上げます。
令和8年は、第五次板橋区地域福祉活動計画の開始の年となります。
第17回いたばし社会福祉大会で実施した「いたばし地域支援合いサミットⅢ」において、この計画策定における現在地をご報告するとともに、基本理念となる共同宣言「できることを分かちあうとともに暮らすまちいたばし」が採択されました。一人ひとりの「できること」を持ち寄り、それらを紡いでいくことで誰かの支えに、そして地域の力になる輪となる。この板橋というまちで、温かい支え合いの輪が広がっていきますように…そんな願いが込められています。
地域の皆さまとともに、誰もが安心して暮らせる温かい地域づくりを進めるための計画となりますので、ご注目いただき、ぜひご参画ください。よろしくお願いいたします。

本年も変わらぬご支援、ご鞭撻を賜りますようお願い申し上げますとともに、皆さまにとって本年が素晴らしい一年となりますことを心よりお祈り申し上げます、新年のご挨拶とさせていただきます。



社会福祉法人
板橋区社会福祉協議会
会長 相田 義正

謹んで新春のご挨拶を申し上げます

年頭のご挨拶

社協会員募集中心!

いたばし社協の活動は、会員の皆さまからの会費によって支えられています。私たちと一緒に「福祉のまちづくり」にご賛同ご協力くださる方を、年間を通して募集しています。

社協会員の6つの特典

- 1 いたばし社協会報「福祉の森」送付(年2回)
- 2 福祉の森サロンマップ(区内約300か所掲載)送付(年1回)
- 3 会員優先!福祉の森映画上映会開催
- 4 「サポートめくもり」利用会員年会費免除(ひとり1,000円)
※ご利用については別途手続きが必要です。※個人会員特典です。
- 5 行事用機材(綿菓子機等)の無料貸出
※行事用機材のご予約はいたばし社協までお願いいたします。
なお、行事用機材のお受取は JHC 大山(大山金井町 38-12 新大山ビル 104)まで、教材 DVD のお受取はいたばし社協まで。
※団体会員特典です。
- 6 会員粗品「万能オープナー」をプレゼント
ペットボトル、プルトップ、袋を開ける際にお使いいただけます。
詳しい使い方は付属の説明書をご覧ください。

会員の種類と金額(毎年4/1～3/31までの年額)

個人会員 1口 1,000円から

団体会員 1口 5,000円から

申込方法

窓口

板橋区情報処理センター 1階へ直接お越しください。

振込

経営企画係へお電話ください。TEL: 3964-0235
振込用紙をお送りいたします。

※昨年度社協会員の方は、別途継続のご依頼をしております。
(民生・児童委員の方によるご依頼、または振込用紙の送付)

申込・問合せ

経営企画係 ☎ 3964-0235
Email: kikaku@itabashishakyo.jp





第17回

いたばし社会福祉大会

開催報告

令和7年11月18日(火)、板橋区立文化会館にて第17回いたばし社会福祉大会を開催しました。



ファシリテーター：荻沼 幹男 氏
(いたばし福祉の森推進委員会副委員長・
日本社会事業大学教授)



“SDGs” カラフルいたばし祭 いたばし地域支え合い サミットⅢ

第五次板橋区地域福祉活動計画策定の中間報告とともに、計画策定に携わっていただいているいたばし福祉の森推進委員の皆さまにご登壇いただき、「地域の『あったらいいな』をともに叶えていくために」と題したトークセッションを行いました。それぞれの団体が活動を通して地域に「あったらいいな」と感じたことや、「できること」「強み」について意見交換いただきました。

最後に、会場の皆さまと共同宣言を採択しました。この共同宣言は、第五次板橋区地域福祉活動計画の基本理念となります。

共同宣言

“あなたに ちょうどいい”
できることを分かちあう ともに暮らすまち いたばし

いたばし社協では、現在策定中の「第五次板橋区地域福祉活動計画」について、パブリックコメントを募集しています。回答はいたばし社協窓口または右の二次元コードから可能です。皆さまの回答をお待ちしております。



いたばし福祉の森推進委員会
高野 淳美 委員長より
共同宣言案のご発表

式典



福祉功労者・福祉施設の永年勤続者・福祉の森サロン・サポートめくもりの表彰を行い、板橋区長より表彰状を贈呈



コーラス



合唱団「コール民生いたばし」による合唱

展示コーナー



18地域の「支え合い会議」、子どもの居場所等についての活動紹介



福祉の森ショップコーナー

自主生産品販売



板橋区社会福祉協議会では、社会福祉関係者の皆さまに、日頃の地域福祉活動への感謝の気持ちを表すとともに、地域の皆さまに積極的な福祉活動への理解と参加を呼びかけるため、板橋区、板橋区町会連合会、板橋区民生・児童委員協議会との共催で「いたばし社会福祉大会」を開催しています。

問合

経営企画係
☎3964-0235

わたしのまちの社会福祉法人

施設：社会福祉法人愛宕福祉会 あたごの杜高島平
住所：高島平5-31-8 問合：5968-5201 ブログ：QRコードより>>>
Instagram：@atagonomoritakashima Facebook、X、Threadsもしております



あたごの杜高島平は、都営三田線西高島平駅から徒歩10分ほどの場所にある高齢者複合施設です。2016年4月に開設し、小規模多機能型居宅介護、認知症対応型グループホーム、定期巡回・随時対応型サービス、居宅介護支援事業所を運営しております。
“「ありがとう」から笑顔へ”“共に寄り添い、つながる”
“その人にとっての『普通』を大切に”を運営理念に高齢者の支援、主に認知症のある人と関係する人への支援に力を入れ、努めております。

また、施設周辺に買い物難民となられている方がいらっしゃるため、施設の敷地をお貸しして“移動スーパー”“キッチンカー”にきていただいたり、施設内の地域交流スペースをお貸しして“子ども食堂”や“ワークショップ”を開催してもらい、困っている方のお役に立てればと思っております。

今後も地域の皆さまから「困っていることがあったら“あたごの杜高島平”に相談してみよう」と言ってもらえるような施設作りをして行きたいと考えています。



世帯の自立を支援するための貸付制度

生活福祉資金のご案内

「生活福祉資金貸付制度」は、所得の少ない世帯、障がい者や介護を要する高齢者のいる世帯に対して、資金の貸付と必要な相談支援を行うことにより、その世帯の生活の安定と経済的自立を図ることを目的とする社会福祉制度です。

教育支援資金	低所得世帯に対して、高校や大学、専門学校等への進学や修学を支援し、世帯の将来的な自立につなげることを目的とした貸付
不動産担保型生活資金	現在居住している自己所有の不動産を担保として不足する生活費を貸付 ※65歳以上の高齢者世帯のみ
福祉資金福祉費	出産、葬祭、福祉用具の購入に必要な費用など日常生活上で一時的に必要な経費の貸付
緊急小口資金	医療費や介護費の支払いにより不足した臨時の生活費や、就職した際に初任給が支給開始されるまでの生活費が必要な世帯への貸付(10万円以内)
総合支援資金	失業等により日常生活全般に困難を抱えている世帯に対し、就職活動をする間の生活費を貸付



※優先される公的な制度があり、制度により併用の可否が異なります。
※各種条件があります。
申請後に東京都社会福祉協議会による審査があります。

問合 福祉資金係 ☎ 3964-0556 9時～17時 ※社協開所日

おおむね**55歳以上**の方の「働きたい!」を応援!!
無料職業紹介所 アクティブシニア就業支援センター

無料

はつらつシニアいたばし

はつらつシニアいたばしは、働きたいシニアの皆さまを応援します!

- ◆就業相談・職業紹介
- ◆多様な働き方・社会参加活動に関する情報提供
- ◆板橋区や近隣地域の多様な職種からなる独自求人多数! ハローワーク求人の一部も閲覧できます!
- ◆履歴書・職務経歴書・面接等のアドバイス
- ◆就職支援講座や面接会の開催 他



再就職支援講座 & 合同就職面接会 3月11日(水)開催!

詳細は後日ホームページ等で公開します。

はつらつシニアいたばし高島平分室のご案内

所在地 高島平 8-29-1 板橋区立高島平ふれあい館 1階 WORK'S高島平内
開所日時 火及び金(祝・年末年始除く) 10時～12時、13時～17時

問合 アクティブシニア就業支援センター
はつらつシニアいたばし ☎ 5943-1300

詳細はこちら



地域つながり隊推進事業

(板橋区地域福祉コーディネーターモデル配置事業)

地域の皆さまや専門職等と、連携・協働しながら、地域で支え合う仕組みづくりに取り組んでいます。

暮らしの中で起こる困りごとや地域で気になることを、【地域つながりづくり推進員(地域福祉コーディネーター)】が地域の皆さまと一緒に考え、適切な支援機関等におつなぎします。仲連根会館を拠点に志村坂上、蓮根、舟渡のモデル地区で活動しています。支え合いスポット、シニアクラブ、福祉の森サロンなど、地域の活動の場にも相談に伺いますのでお声がけください。

出張窓口 仲連根会館(蓮根 2-21-10)
「蓮根駅」徒歩5分
※このほか出張相談会を開催しています。
詳細はお問合せください。

日 時 毎週火曜日・木曜日
10時～15時(昼休み12時～13時)
※祝日、年末年始のほか不定休あり



問合 地域つながり隊推進係 ☎ 6905-7877

既に100名以上が参加! 楽しかった! 役に立てた!
～気軽に参加できる、新しい形のボランティア～

ジョブボラ

Job×Volunteer
Itabashi

すすめています!

ジョブボラとは、地域の活動に未経験や初心者の方でも、気軽に一歩目を踏み出すことを応援する取り組みです。子育て中の方、退職された方など幅広い世代の方が参加しています。

単発

短時間

やること
が
明確

板橋区社会福祉協議会、東京都健康長寿医療センター研究所、認定NPO法人サービスグラントの3者で共同して取り組みを進めています。この事業は内閣府からの助成を受けて実施しています。

問合 地域共生推進係 ☎ 3964-0236



ファッションショーの撮影のジョブボラさん



受付のジョブボラさん

最新の募集情報は
こちら



サポートめくもり

地域の「たすけあい」活動はじめてみませんか?

地域には、あなたの力を必要としている方がいます。サポートめくもりであなたの「できること」を活かしてみませんか? まずは下記の協力会員募集説明会へのご参加をお待ちしています。(事前申込制)

資格・経験
不問!

説明会日時

場所

① 1月29日(木)
13時30分～15時30分

板橋区立志村ふれあい館(志村 3-32-6)
※60歳以上の方限定。志村ふれあい館に直接お問合せください。
(問合) ☎ 3960-5885 ※申込には利用証が必要です。

② 2月24日(火) 14時～15時30分 高島平区民館 集会室・洋室(高島平 3-12-28)

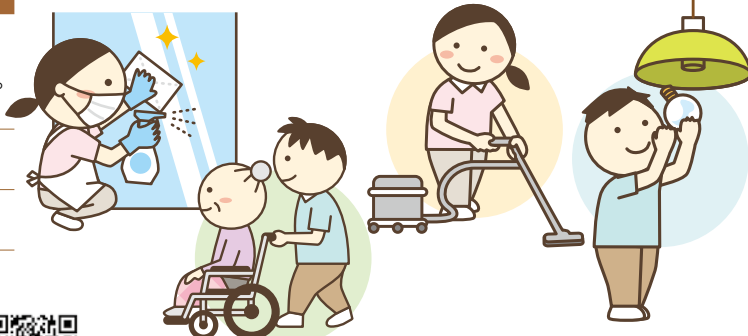
③ 3月27日(金) 14時～15時30分 板橋区情報処理センター(板橋 2-65-6)

※活動時間や活動内容に応じて、謝礼をお渡しします。(1時間700円～)
※②③はサポートめくもり担当までお申込ください。

申込・問合 地域でサポート推進係 サポートめくもり担当 ☎ 3964-1185



サポートのご利用を希望する方もお気軽にお問合せください。



イベント・講演会のお知らせ

～これからの“私たち”の話をしよう～

「やりたい」を「できる」に変える

第4回 助け合い・支え合いの地域づくりセミナー

あなたは自分の暮らす地域の中に「つながり」を持っていますか？
支え合い会議（第2層協議体）は、区内全18地域に設置され、地域住民や専門職からなる多様なメンバーがアイデアを持ち寄り、地域の様々な課題の解決に向けた活動を展開しています。「あなた」一人では解決できない地域の困りごと「私たち」になればできることがあるかもしれません。
あなたの周りにいる地域活動に興味・関心を持っている方とお誘いあわせの上、ご参加をお待ちしております。



▲昨年は、563名が参加しました

We Love Colorful Itabashi

日時 1月27日(火) 14時～16時

会場 板橋区立文化会館 大ホール
(大山東町51-1)

対象 支え合い活動に興味・関心のある方

申込 不要 ※当日、会場までお越しください。

1 事業説明 支え合い会議ってなあに？

2 取組み報告 「我がまち18色の地域づくり」
登壇者：第2層協議体代表者

問合せ 地域共生推進係 ☎ 3964-0236

福祉の森サロン交流フェスタ♪開催！

福祉の森サロン交流フェスタ♪は、みなさんで作り上げる年に一度のおまつりです！
区内サロン同士の親睦やサロン活動への理解を深めることを目的に開催します。
当日は各サロンによる舞台発表、製作品の展示・販売のほか、子育てコーナーではマジックショーやワークショップなどもあります。お気軽にお立ち寄りください★

日時 3月7日(土) 11時～15時30分

会場 板橋区立グリーンホール(栄町36-1)
1階ホール・2階ホール・
101会議室・504会議室・601会議室

内容 展示・販売、舞台発表、子育てコーナー

予約
不要

入場
無料

どなた
でも

ご来場
お待ちしております！

※昨年度の様子



居場所づくり推進係 福祉の森サロン担当
☎ 3964-0236 FAX 3964-0245
Email: morimori@itabashishakyo.jp

問合せ

子どもの居場所

子どもたちが安心してすごせる場所

子どもの居場所(子ども食堂)出張立上げ説明会開催！

子どもが1人でも気軽に立ち寄れて、安心できる子どもの居場所を立ち上げてみませんか？
子どもの居場所(子ども食堂)に興味・関心のある方を対象に基本的な知識や必要なことなどの説明会を行います。詳細はホームページでご案内しています。

第1回 日時 2月6日(金) 14時～15時30分
会場 志村コミュニティホール第1洋室(小豆沢1-8-1)
第2回 日時 2月25日(水) 18時30分～20時
会場 大谷口地域センター 洋室A(大谷口2-12-5)

申込 1週間前までに下記事務局へご連絡ください。

お気軽に
ご参加ください！



子どもの
居場所HP



たからっこ

問合せ 子どもの食・居場所支援事業事務局
☎ 3964-0236 Email: kodomo@itabashishakyo.jp

講演会

「任意後見制度と法定後見制度」

～自分らしく生きるための情報収集をしよう～

成年後見制度と法定後見制度について弁護士がわかりやすく説明します。

日時 3月5日(木)
13時30分～16時10分(開場13時10分)

会場 板橋区立グリーンホール 2階ホール

講師 弁護士 土肥 尚子 氏

対象 区内在住・在勤の方

定員 150名

申込開始日 2月2日(月)

申込方法 9時より電話にて

問合せ

権利擁護いたばしサポートセンター
☎ 5943-7070 FAX 3964-0245

「親族後見人のつどい」

『親族の後見人になったものの、相談できるところがない!』など、後見事務を行ううえでの困り事や疑問にお答えします。親族後見人・申立て検討中の方同士の情報交換の場・相談の場として、ぜひご参加ください。

日時 1月28日(水) 14時～15時30分

会場 板橋区立グリーンホール 101会議室

講師 司法書士 織田倉 滋 氏

(権利擁護いたばしサポートセンター 特別補佐)

対象 区内在住・在勤の方

申込開始日 1月5日(月)

申込方法 9時より電話にて

多くの方々より心温まるご寄附をいただきました。ここにお礼を申し上げますとともに、ご紹介いたします。

ご寄附をお寄せいただきました皆さま【対象期間：令和6年10月1日～令和7年10月15日】(50音順・敬称略)

明るい社会をつくる板橋区民の会/小豆沢グリーンクラブ/1,2,3歩の会/板橋区更生保護女性会/板橋区商店街連合会/板橋区書道連盟/板橋グリーンカレッジOB会/パソコン部/いたばし鍼灸マッサージ推進機構/板橋四ツ又町会/伊藤 康治/岩本 一雄/イン・ザ・ムード理容室/大田 伸一/大山福地藏尊奉賛会/ガールスカウト東京都第71団/金井町友の会/株式会社 タニタフィッツミー大山店/株式会社 ハイシステム/上板橋高砂会/建設ユニオン練馬支部第七地区/公益社団法人 東京都宅地建物取引業協会 第九ブロック/公益社団法人 板橋法人会第13支部/コールド民生いたばし/この街で歌う会/駒希会/小茂根ひまわり体操/子安クラブ/小山 由人/境井 敬昌/指 幸子/サロンなかよし会/篠/志村銀座商店街振興組合女性部/鈴木 哲朗/大工屋 辰実/高島平支え合いネットワーク/田中 実/田中 はつ江/長後長寿会/手づくりの会しあわせ/てまりの会/東京板橋セントラルロータリークラブ/東京土建一般労働組合板橋支部/特定非営利活動法人 環境と美化を考える会/特定非営利活動法人 国際ブリアー/ドコモショップ成増駅前店/豊下 捷子/中板橋友愛クラブ/新町熟年会/成増商店街振興組合/日本興志グループ/ねっとわーく 菅 美枝/乃ぐち松寿会/蓮根五月会/蓮根東寿会/服部 好美/ハッピーハンド/ピース&リサイクルバザー実行委員会/福祉の森サロン七福/藤ホーム地所 株式会社/ふじみ地区サロン/フレンズ/由美子/宮島 邦夫/楽々会/里彩くるカエル倶楽部/リズム体操同好会/リ☆フレッシュ/レインボーサロン/渡邊 梅子/和田 美知子

※本会(特定公益増進法人)へのご寄附は、税制上の優遇処置があります。

食品・物品等のご協力をいただきました企業・団体の皆さま【対象期間：令和6年10月1日～令和7年10月15日】 84企業・団体・個人(50音順・敬称略)

artience 株式会社/あいおいニッセイ同和損害保険 株式会社/イオンマーケット 株式会社 ピーコックスストア高島平店/板橋区民生委員・児童委員協議会/板橋区更生保護女性会/板橋区社会福祉法人施設等連絡会/板橋区立北野小学校代表委員会/いたばし子どもの居場所連絡会/東京都中央卸売市場 板橋市場/いたばし総合ボランティアセンター/一般社団法人 全国食支援活動協力会/WINDMILL/WeSupportFamily/エスビー食品 株式会社/NTT東日本 東京北支店/株式会社 ライフコーポレーション/赤塚店・前野町店/株式会社 H・Tハウジング/株式会社 エコト/バ/株式会社 恒食/株式会社 首都圏物流/株式会社 ダイショー/株式会社 ドール/株式会社 日向葵/株式会社 モスフードサービス/株式会社 遊楽 新!ガーデン板橋店/株式会社 安田屋/菊池食品工業 株式会社/公益社団法人 日本非常食推進機構/国分グループ本社 株式会社/社会福祉法人 愛宕福祉会 あたごの杜高島平/社会福祉法人 あすなろ福祉会 あいあい保育園/社会福祉法人 大泉旭学園 板橋区立徳丸福祉園/社会福祉法人 北野会 マイライフ徳丸/社会福祉法人 小茂根の郷/社会福祉法人 白鳩福祉会 つつじ保育園/社会福祉法人 松柏児童園 児童養護施設 西台こども館/社会福祉法人 東京援護協会 特別養護老人ホームいずみの苑/社会福祉法人 東京援護協会 板橋区立小豆沢福祉園/社会福祉法人 東京援護協会 板橋区立蓮根福祉園/社会福祉法人 藤花学園 北野保育園/社会福祉法人 ハッピーネットゆめの園りあん若葉/社会福祉法人 前野常磐会 前野保育園/社会福祉法人 みその福祉会 ケアタウン成増/社会福祉法人 大和の園やまと保育園/社会福祉法人 友愛十字会 東京聴覚障害者支援センター/社会福祉法人 有隣社福祉会 風の子保育園/生活協同組合コープみらい/全国調理食品協働組合/高島平遊技場組合/東京あおば農業協同組合/東京けやきライオンズクラブ/東都生活協同組合/特定非営利活動法人 国際ブリアー/特定非営利活動法人 いたばし子育て支援・フラワー/特定非営利活動法人 新潟県フードバンク推進協議会/特定非営利活動法人 セカンドハーベスト・ジャパン/特定非営利活動法人 セカンドリーグ神奈川/日本自動車ターミナル 株式会社/認定特定非営利活動法人 グッドネーバーズ・ジャパン/認定特定非営利活動法人 全国こども食堂支援センター・むすびえ/ナチュラル整体院/ネスー 株式会社/パルシステム東京板橋センター/フクシマガリレイ 株式会社/フードバンクいたばし/明治安田生命保険相互会社/山形県最上町黒沢おすそ分け隊/山形県最上町の農家有志・関東圏もがみ友の会・NPO法人アルカディアもがみ・最上町物産協会・社会福祉法人 最上町社会福祉協議会/読み聞かせスマイル/理研計器 株式会社/リンテック 株式会社/綿帽子/個人6名

いたばしPayによるご寄附もありありがとうございました。